



**remedia**

---

# **STUDIO SULLA DEPURAZIONE DELL'ORGANISMO DA METALLI PESANTI**

## Premesse:

Remedia aveva da tempo il desiderio di realizzare un **prodotto naturale che aiutasse il corpo a depurarsi dai metalli pesanti**. Materia questa poco conosciuta e studiata, fattore che ci ha spinti a chiedere aiuto in questo studio all'associazione **Cambio di Marea**.

I soci fondatori, Beatrice Pacchioni e Stefano Berlini, hanno iniziato nel 2014 un percorso di studio con molteplici ricercatori indipendenti, un dialogo di scambio internazionale che indagasse la "salute come bene comune".

Oggi questo progetto è divenuto un'associazione di promozione sociale che unisce ricercatori di diverse discipline sanitarie impegnati nella costruzione di un nuovo modello di salute. Date queste premesse, Cambio di Marea ci è sembrato il compagno di strada perfetto per questa avventura.

Dopo una lunga ricerca Salvatore Satanassi ha realizzato la formula di **Drena Plus**, un rimedio che contiene:

- **gemmoderivati**,
- **oli essenziali**,
- **estratti idroalcolici**,
- **rimedi floreali**,

con lo scopo di intraprendere uno studio lungo un mese su un campione di più 80 persone alle quali è stato richiesto di provare il prodotto integrandolo con altri accorgimenti alimentari.

Remedia e Cambio di Marea concordano sulla visione olistica e a tutto tondo della salute umana. Per questo abbiamo portato avanti uno studio che rilevasse dati non solo fisici ma anche energetici dei soggetti coinvolti. Tutto ciò che accade nel corpo ha ripercussioni anche a livelli sottili, e siamo convinti che lo stesso valga anche al contrario. Questo approccio si discosta un po' dal consueto, ma crediamo possa diventare un nuovo modello di ricerca, capace di dare valore alla complessa vitalità dell'essere umano.

Ricordiamoci che **un corpo vitale è un corpo in salute**, anche se presenta malattie. Le patologie hanno effetti e conseguenze di diversa intensità sugli individui a seconda della risposta più o meno vitale di ogni corpo.

**Il nostro obiettivo è quello di fare funzionare il corpo al suo meglio, riportandolo alla piena vitalità.** Ci auguriamo che lo studio condotto su Drena Plus ci instradi sulla via giusta.

*Prima di approcciarsi alla lettura dei dati emersi dallo studio, è doverosa qualche informazione tecnica per poterli comprendere.*

**Cos'è il Bio-accumulo?** In un corpo debole o malato non è possibile evitare il bio accumulo; siamo divenuti deboli e malati già dall'infanzia a causa delle svariate scelte che hanno compiuto le ultime generazioni e che oggi reiteriamo. Il bio-accumulo di metalli pesanti è una condizione inevitabile in una società moderna.

**Effetti da bio-accumulo:** Esistono effetti chimici, fisici e biologici associati al bioaccumulo di metalli pesanti; generalmente sono misurabili intermini di alterazione dei funzionamenti profondi del metabolismo umano e attraverso la qualità e la durata dei processi infiammatori.

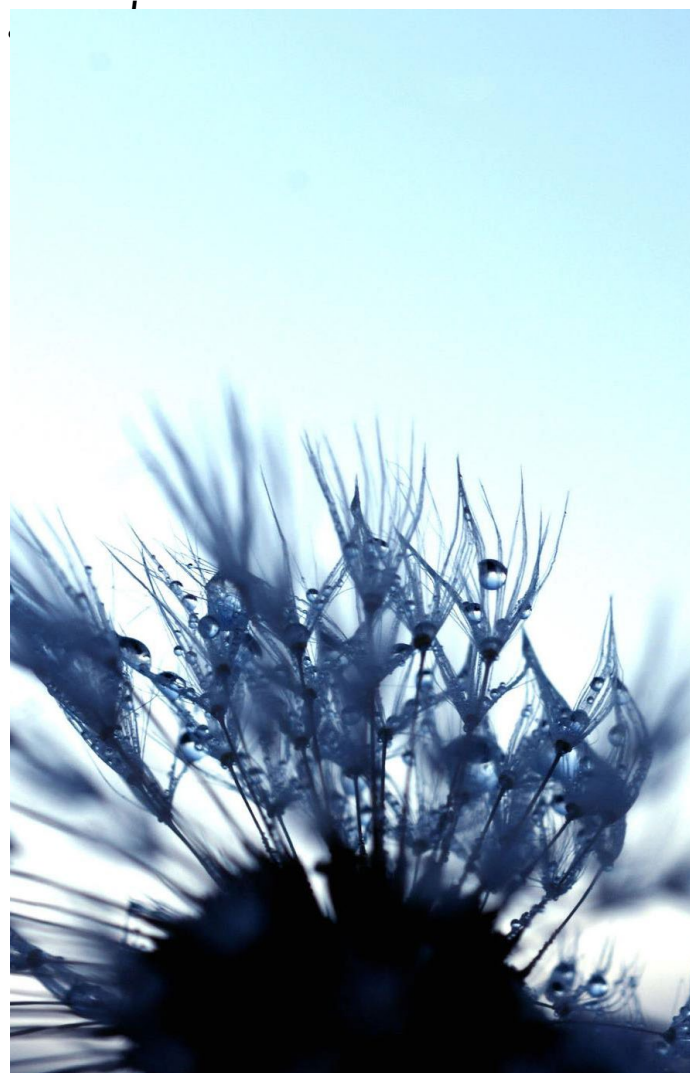
**Chelazione:** lo studio si è concentrato sulle due fasi di chelazione: disattivazione ed espulsione. Il corpo sano non prevede innate capacità di chelazione sufficienti, il corpo sa gestire le intossicazioni naturalmente contraibili sul pianeta e non quelle prodotte da attività antropiche.

### **Obbiettivi dello Studio:**

Lo studio è nato dalla necessità di provare come l'integrazione tra alcuni elementi naturali e accorgimenti alimentari di un certo tipo potessero essere un sostegno per l'organismo, conducendolo verso la depurazione e

l'eliminazione di sostanze tossiche. Noi esseri umani siamo sempre più esposti a intossicazioni, nanoparticelle di metalli pesanti, stili di vita che non ci permettono di rigenerare il corpo e lo spirito. In questo riscontro della realtà, Remedia e Cambio di Marea si sono impegnati a verificare come alcuni sostegni naturali e alimentari possano coadiuvare la disintossicazione del nostro organismo.

*L'obiettivo era nello specifico la chelazione e l'eliminazione dei metalli pesanti, in maniera più ampia, un miglioramento dell'organismo nel suo insieme: una riattivazione delle funzionalità di tutti gli organi, con conseguente aumento della vitalità*



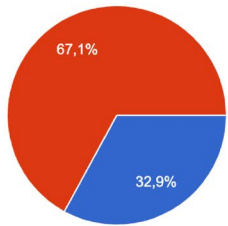
## **Durata dello studio:**

1 mese

## **Categorie di studio:**

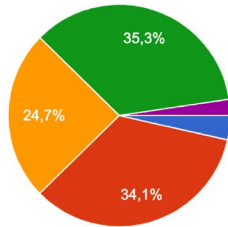
- Nessun cambiamento + assunzione prodotto Drena Plus
- Digiuno settimanale + assunzione prodotto Drena Plus
- Digiuno intermittente + assunzione prodotto Drena Plus
- Entrambi i digiuni + assunzione prodotto Drena Plus
- Digiuno e estratto di mela + assunzione prodotto Drena Plus
- Dig. Int. e estratto di mela + assunzione prodotto Drena Plus
- 21 giorni + assunzione prodotto Drena Plus
- Estratto di mela + assunzione prodotto Drena Plus
- 21 giorni e estratto di mela + assunzione prodotto Drena Plus
- Kefir di latte + assunzione prodotto Drena Plus
- Kefir di latte e dig. + assunzione prodotto Drena Plus
- Kefir di latte e dig. int. + assunzione prodotto Drena Plus
- Glutazione + assunzione prodotto Drena Plus
- Nessun cambiamento e nessun prodotto
- Nessun c. nessun p. e gravidanza

# Campione in Analisi:



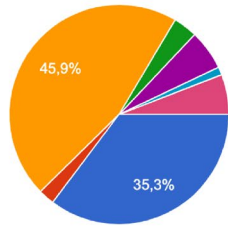
## GENERE

- > 67% Femmine
- > 33% Maschi



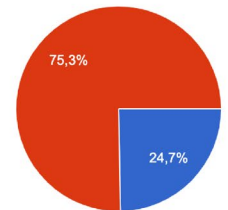
## ETÀ

- > 35% Tra 50-65
- > 34% Tra 20-35
- > 24% Tra 35-50



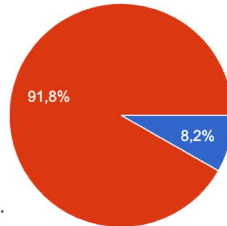
## GRUPPO SANGUIGNO

- > 46% A, rh+
- > 35% O, rh+



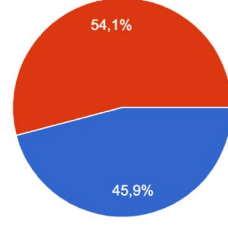
## ESTRATTI O NUTRIENTI DIS

- > 75% No
- > 25% Si



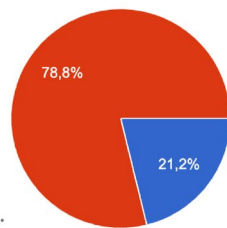
## PROTOCOLLI DIS

- > 92% No
- > 8% Si



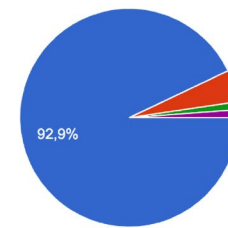
## FARMACI AL BISOGNO

- > 54% No
- > 46% Si



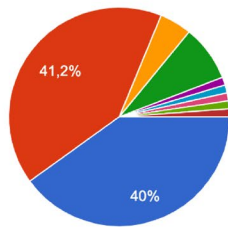
## FARMACI CONTINUATIVI

- > 79% No
- > 21% Si



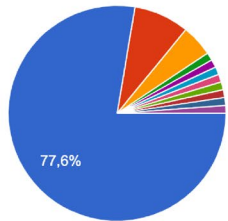
## VACCINAZIONE COVID

- > 93% No
- > 7% Si



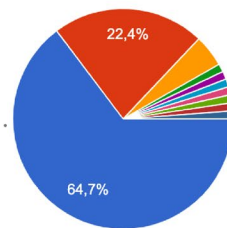
## TAMPONI COVID

- > 41% Meno di 5
- > 40% No tamponi
- > 8% Più di 10
- > 7% Tra i 5 e i 10
- > 4% Un solo tampone



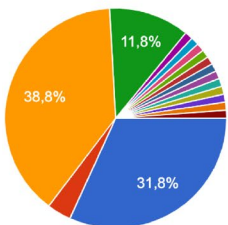
## NUTRIZIONE

- > 77,6% Omnivora
- > <10% Vegetariana ibrida
- > 8% Vegetariana
- > 5% Vegana



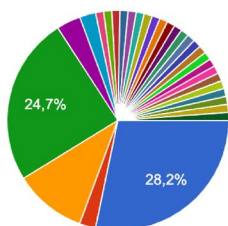
## FUNZIONALITÀ INTESTINALE

- > 65% Regolare
- > 25% Aumentata
- > 20% Alterazioni



## DIGIUNI

- > 39% Sporadici
- > 32% Settimanali
- > 15% No
- > 4% Mensili
- > 15% Intermittente o ibridi

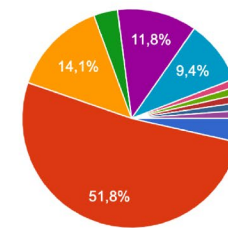


## PARTECIPAZIONI CDM

- > 70% Si
- > 30% No

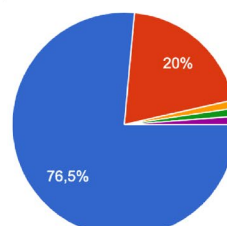
## FUNZIONALITÀ INTESTINALE

- > 65% Regolare
- > 25% Aumentata
- > 20% Alterazioni



## RIPOSO

- > 52% Buono
- > 14% Scarso
- > 12% Alterato
- > 11% Interrotto
- > 3,5% Insufficiente
- > 3,5% Ottimo



## VACCINAZIONI PEDIATRICHE

- > 76% Integrale
- > 20% Incompleta
- > 4% Altro

Nutrizione giusta  
Emozione giusta  
Nutrizione cosciente  
49 giorni

## **Elementi non rappresentativi del campione in analisi:**

- stile nutrizionale
- quantità di farmaci consumati per persona
- numero di digiuni svolti
- preparazione e autocoscienza.

## **Tipologie di analisi effettuate:**

### **TEST ENERGETICI**

#### **Test Bio - Well:**

una macchina che si avvale della tecnica GDV, che consiste nella registrazione tramite computer e l'analisi delle emissioni elettro-fotoniche di soggetti differenti, in particolare le dita umane, ponendo le stesse nel campo elettromagnetico ad alta intensità sulla lente del dispositivo.

La risposta del soggetto a questo stimolo è la formazione di una variante di una "nuvola elettronica" composta da fotoni di energia luminosa. Il "glow" elettronico di questo scarico viene catturato dal sistema di telecamere e poi tradotto e trasmesso di nuovo in rappresentazioni grafiche per mostrare l'energia, lo stress e le valutazioni di vitalità. Le immagini vengono quindi mappate a vari organi e sistemi del corpo, attingendo ai meridiani energetici cinesi.

#### **Test Bioplasma:**

Si tratta di una nanotecnologia adattiva che, caricata con specifiche frequenze è in grado di rispondere alle più svariate necessità, in questo

caso è stato utilizzato come esame diagnostico.

### **TEST BIOLOGICI**

#### **Test Audiometrico metodo Tomatis:**

Il Metodo Tomatis® è un approccio naturale di stimolazione neurosensoriale. I suoi programmi di ascolto alterano la musica e la voce in tempo reale per catturare l'attenzione del cervello e sviluppare le nostre capacità motorie, emotive e cognitive. Sviluppato dal medico e ricercatore francese Alfred Tomatis, il metodo Tomatis® si basa su una tecnologia avanzata e sull'eccellenza di professionisti specificamente formati per utilizzarla.

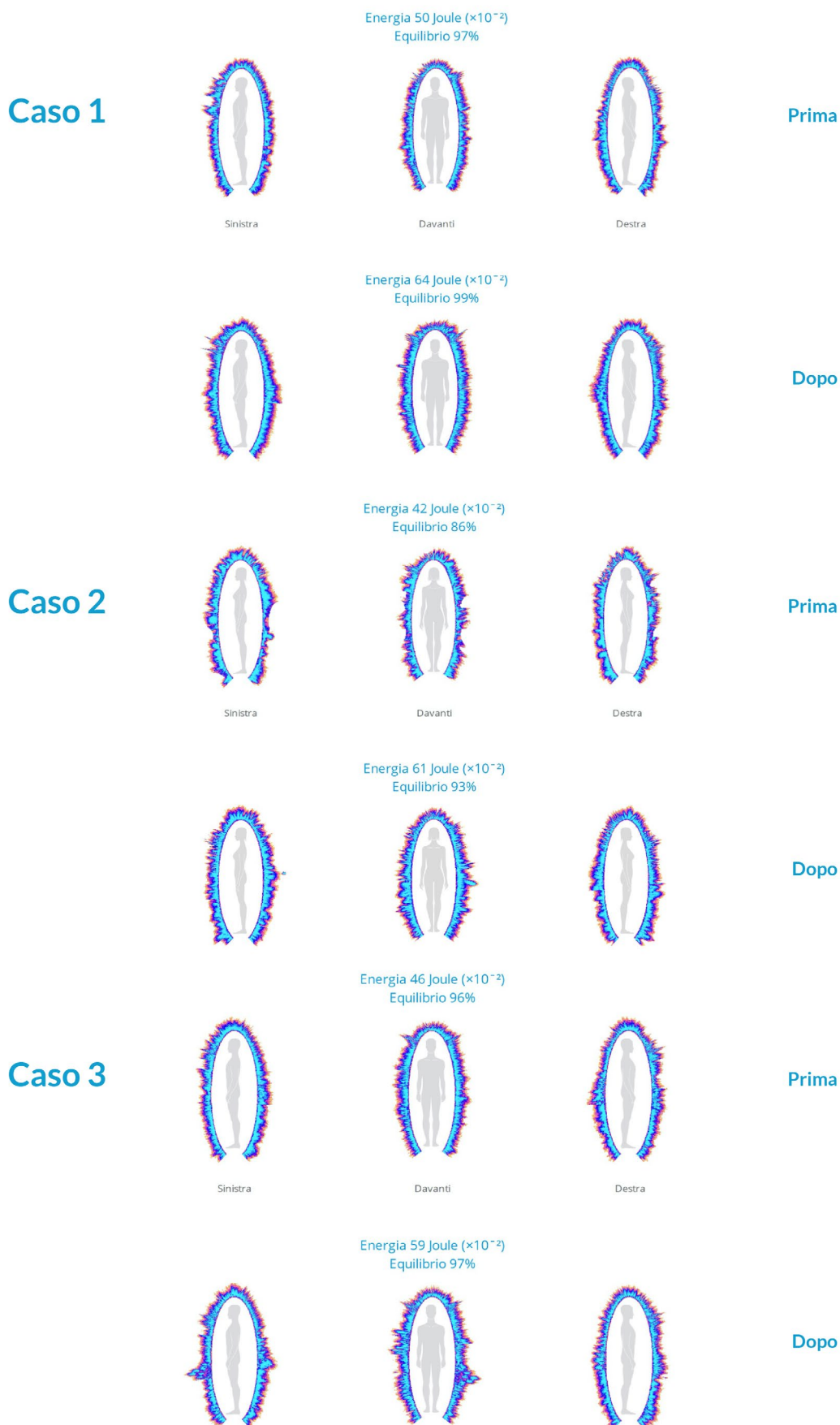
#### **Test sangue microscopia in vivo:**

La "videomicroscopia" del sangue in vivo fornisce indicazioni morfologiche, permettendo di valutare lo stato dinamico del paziente e di dare precise indicazioni sulle strategie terapeutiche da adottare.

# RISULTATI

## Effetti misurati attraverso il test Biowell:

27% di aumento dell'indice metabolico (la quantità di energia di cui disponi al risveglio).

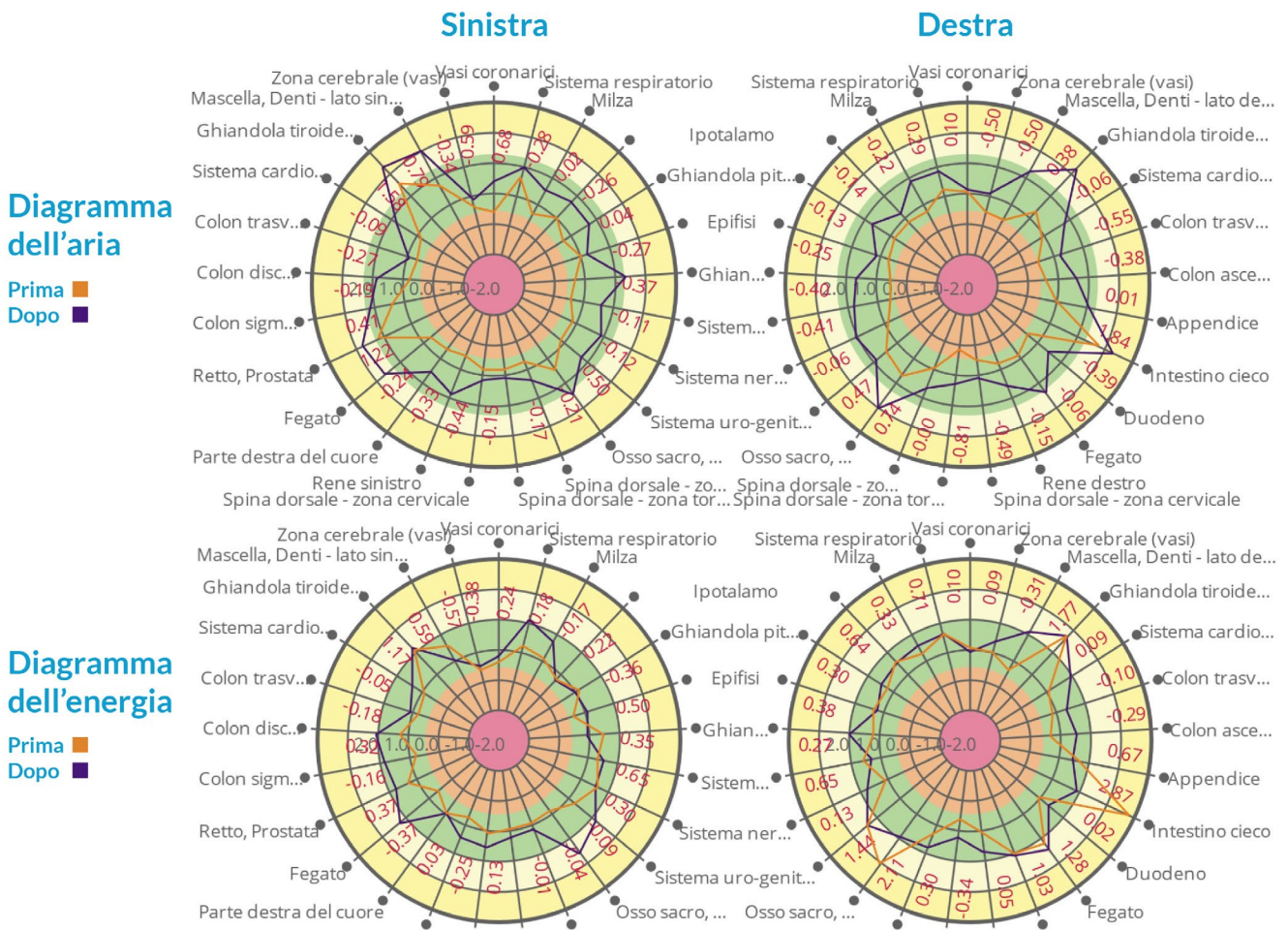


# Rimaneggiamento organi e tessuti danneggiati:

tutti gli organi portatori di cicatrici (iatrogene o traumatiche) hanno residuato un importante rimaneggiamento tissutale.

L'effetto misurato è che in distretti del corpo in cui era stata ridotta l'attività metabolica e sospesa l'infiammazione terapeutica è ripartita codesta attività.

Per analizzare accuratamente il fenomeno sarebbero necessari esami ecografici prima e dopo la somministrazione del prodotto, non eseguiti in sede di sperimentazione.





## Organi che sono stati maggiormente coinvolti dal prodotto:

Tiroide (forte aumento dell'attività metabolica attraverso i processi di eliminazione), Fegato (potenziamento delle funzioni di drenaggio\filtrazione), Osso Sacro (incremento dell'attività del SNA per il recupero delle funzionalità più sottili del corpo e prime ad essere sacrificate durante una intossicazione) Colon (luogo di maggior deposito delle sostanze tossiche a lentissimo rilascio).

## L'osservazione degli organi:

Grande attivazione sistemica (tutti gli organi presi in analisi hanno mostrato alterazioni di segnale), Rimozione di inerzie d'organo, Forte effetto diuretico, Forte effetto rigenerativo, Effetto antinfiammatorio, Effetto metabolico (alterazione del pattern metabolico: anche a riposo maggior produzione di ormoni legati alla rigenerazione tissutale).

## Effetti misurati attraverso il test bioplasma per rilevazione metalli pesanti:

Abbiamo osservato 3 tendenze diverse che potrebbero essere definite come: lieve tendenza alla diminuzione, movimento complesso e mobilizzazione. Abbiamo assistito a un lieve calo dei metalli pesanti nel 92% dei partecipanti, un movimento complesso nel restante 8% (aumenti e diminuzioni in base al metallo correlato a quello chelato). In tutti i casi abbiamo assistito ad una mobilizzazione, cioè allo spostamento di tali metalli da un posto all'altro dell'organismo durante la disattivazione del complesso metallico stesso.

	Prima			Dopo			
	Analisi attuale			Analisi attuale			
	Voce d'analisi	Nella norma	Valore attuale di misurazione	Voce d'analisi	Nella norma	Valore attuale di misurazione	Analisi
Caso 1	Piombo	0.052 - 0.643	1,511	Piombo	0.052 - 0.643	0,714	
	Mercurio	0.013 - 0.336	0,603	Mercurio	0.013 - 0.336	0,568	
	Cadmio	0.527 - 1.523	1,525	Cadmio	0.527 - 1.523	1,607	
	Cromo	0.176 - 1.183	0,848	Cromo	0.176 - 1.183	1,159	
	Arsenico	0.153 - 0.621	0,399	Arsenico	0.153 - 0.621	0,239	
	Antimonio	0.162 - 0.412	0,17	Antimonio	0.162 - 0.412	0,394	
	Tallio	0.182 - 0.542	0,208	Tallio	0.182 - 0.542	0,508	
	Alluminio	0.192 - 0.412	0,498	Alluminio	0.192 - 0.412	0,268	

	Analisi attuale			
	Voce d'analisi	Nella norma	Valore attuale di misurazione	Analisi
Caso 2	Piombo	0.052 - 0.643	1,51	
	Mercurio	0.013 - 0.336	0,495	
	Cadmio	0.527 - 1.523	1,683	
	Cromo	0.176 - 1.183	0,917	
	Arsenico	0.153 - 0.621	0,513	
	Antimonio	0.162 - 0.412	0,356	
	Tallio	0.182 - 0.542	0,426	
	Alluminio	0.192 - 0.412	0,524	

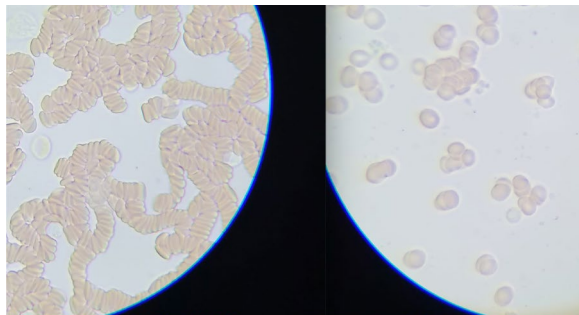
  

	Analisi attuale			
	Voce d'analisi	Nella norma	Valore attuale di misurazione	Analisi
	Piombo	0.052 - 0.643	0,989	
	Mercurio	0.013 - 0.336	0,412	
	Cadmio	0.527 - 1.523	1,505	
	Cromo	0.176 - 1.183	0,74	
	Arsenico	0.153 - 0.621	1,217	
	Antimonio	0.162 - 0.412	0,355	
	Tallio	0.182 - 0.542	0,222	
	Alluminio	0.192 - 0.412	0,451	

## Effetti misurati attraverso lo studio del sangue:

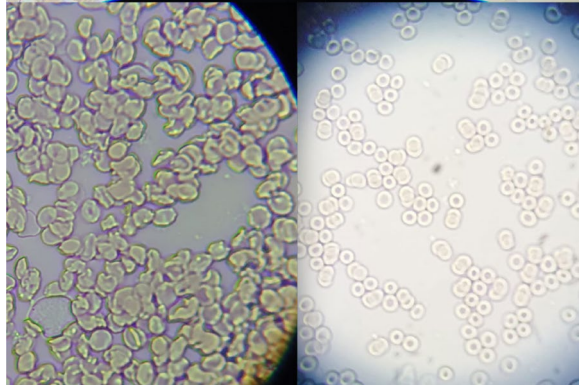
- Profonda depurazione (alterazione strutturale dei pattern degli eritrociti nel 47% dei casi)
- Aumento della funzionalità epatica (riduzione quasi completa dei residui metabolici intermedi epatici)
- Severa riduzione dell'acidità sanguigna (dato non quantificabile perché non prevede una scala di riferimento)
- Miglioramento della funzionalità midollare (emopoiesi rettificata nel 52% dei casi)
- Accelerazione dei processi rigenerativi (misurazione indiretta e non quantificabile)
- Aumento della risposta immunitaria e Perfezionamento infiammatorio.

Prima



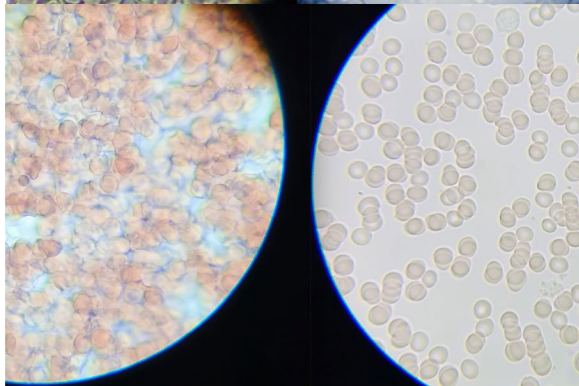
Dopo

Prima



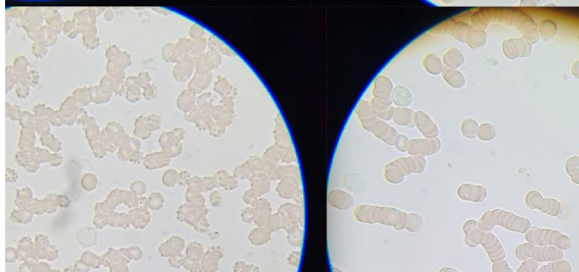
Dopo

Prima



Dopo

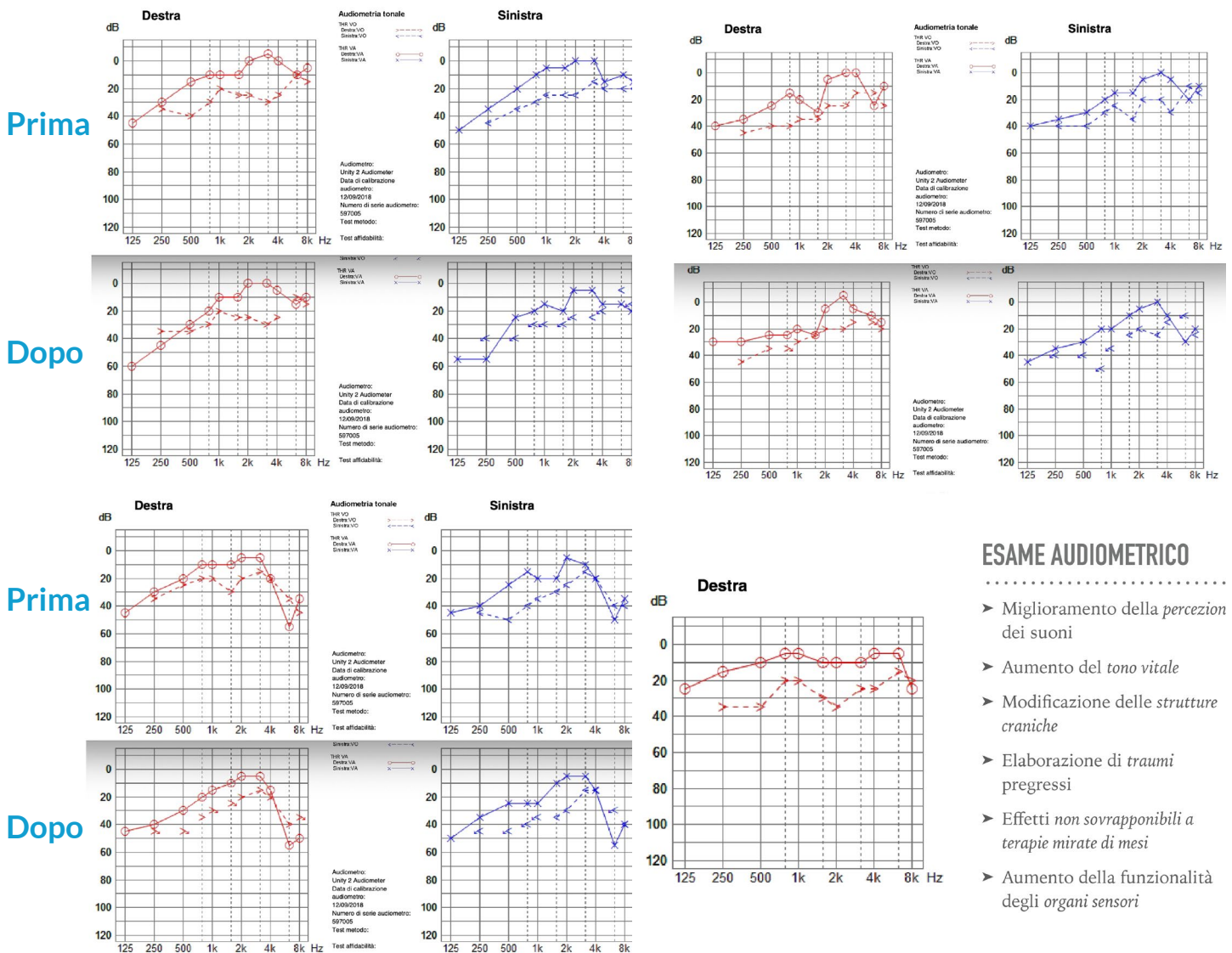
Prima



Dopo

# Effetti misurati attraverso l'esame audiometrico di Tomatis:

- Miglioramento della percezione dei suoni (aumento compreso tra il 10% e il 33% dello spettro uditivo)
- Aumento del tono vitale (misurazione indiretta del metabolismo di cui sopra)
- Modificazione dei rapporti delle strutture craniche, Elaborazione di traumi pregressi,
- Effetti non sovrapponibili a terapie mirate di mesi,
- Aumento della funzionalità degli organi sensori (depurazione profonda degli organi di percezione e miglioramento sia del microcircolo di questi che del loro tono neurovegetativo).



## ESAME AUDIOMETRICO

- Miglioramento della *percezion* dei suoni
- Aumento del *tono vitale*
- Modificazione delle *strutture craniche*
- Elaborazione di *traumi* pregressi
- Effetti *non sovrapponibili a terapie mirate di mesi*
- Aumento della funzionalità degli *organi sensori*

## **Effetti registrati dai pazienti:**

### **Inizio di assunzione:**

- Diuresi aumentata
- Sudorazione alterata
- Nausea
- Dermatite
- Ritenzione liquida
- Agitazione

### **Sul lungo periodo:**

- Diuresi aumentata
- Regolarità e miglioramento del transito intestinale
- Indolenzimento e spossatezza
- Miglioramento del tono dell'umore
- Miglioramento del sonno
- Riduzione dei dolori
- Perdita di peso
- Agitazione
- Pensiero più regolare

### **Feedback dei partecipanti:**

- Lavoro sottile emozionale
- Lavoro sottile psichico
- Maggior energia
- Maggior concentrazione (multi sistemica)

### **Conclusione:**

I test a nostra disposizione hanno confermato che il prodotto ha un buon **effetto chelante**, mentre saranno necessari altri studi per comprendere come accelerare l'eliminazione del metallo pesante, in questo senso sono quindi necessari ulteriori approfondimenti per accertarne l'efficacia scientifica.

**Tutti i dati concordano inoltre sull'effetto di rigenerazione della vitalità che il prodotto dimostra di avere sull'organismo nel suo insieme.**